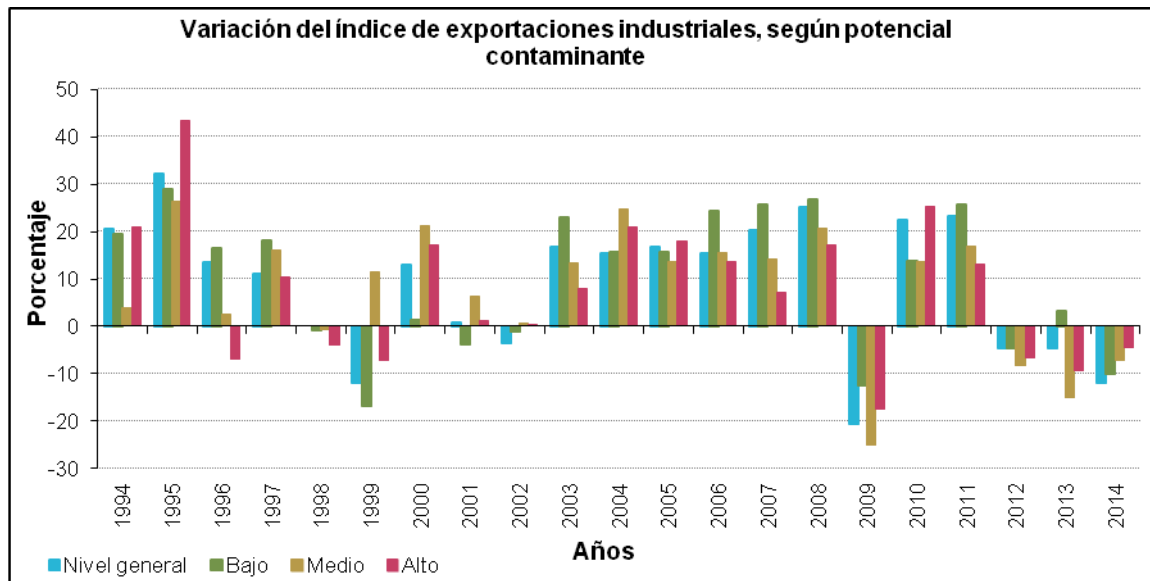


Sistema de Indicadores de Desarrollo Sostenible Argentina

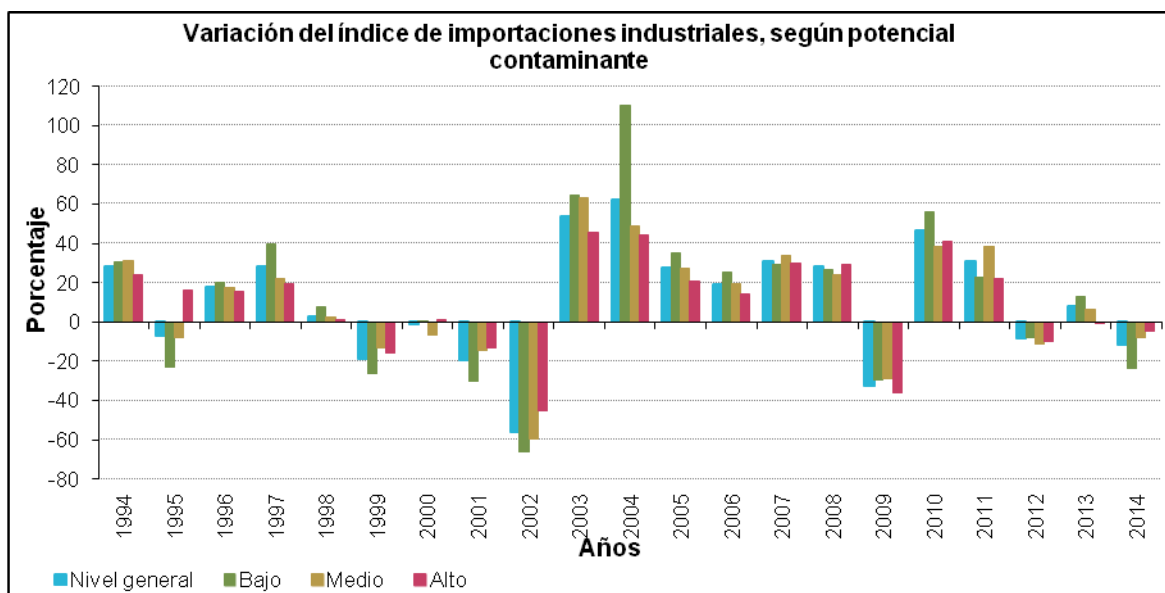
Ficha Metodológica

Nombre del Indicador	Variación del índice de exportaciones e importaciones industriales según potencial contaminante
Descripción Corta del Indicador	Muestra la evolución del comercio exterior de los sectores industriales, agrupados de acuerdo a su potencial contaminante, y comparados con el nivel general. Para ello se considera la variación que sufren año a año los índices de importación y exportación. Ambos índices son calculados tomando el año 1997 como base.
Relevancia o Pertinencia del Indicador para el Desarrollo Sostenible	El intercambio comercial con otros países de productos con valor agregado tiene alta relevancia para el desarrollo no sólo desde el punto de vista económico, por el ingreso de divisas, sino también por la inserción en un mundo globalizado. Para que este desarrollo sea sostenible, es necesario considerar, simultáneamente, la intensidad en el uso de recursos naturales y el potencial contaminante de las industrias, tomando medidas para mantener una relación equilibrada con el ambiente.
Categoría	Interrelación Nacional / Global
Alcance (qué mide el indicador)	Mide la evolución de las exportaciones e importaciones industriales, tomando como año base 1997. Agrupa los sectores industriales de acuerdo a su potencial contaminante. Interrelación de los valores económicos producidos y los costos ambientales generados por las actividades relacionadas directa o indirectamente.
Limitaciones (qué no mide el indicador)	Considera el potencial contaminante del sector industrial de acuerdo a la clasificación del Banco Mundial, basado en un estudio sobre industrias de Estados Unidos. Si bien es de uso frecuente, no considera las diferencias tecnológicas que puedan existir en relación a la industria nacional, tomado como base a la Clasificación Industrial Internacional Uniforme (CIIU Rev. 3)
Fórmula del Indicador	$\left[\frac{\text{Índice de Exportaciones industriales del año } t - \text{Índice de Exportaciones del año } t-1}{\text{Índice de Exportaciones industriales del año } t-1} \right] * 100$ Agrupadas según potencial contaminante de la actividad industrial correspondiente. $\left[\frac{\text{Índice de Importaciones industriales del año } t - \text{Índice de Importaciones industriales del año } t-1}{\text{Índice de Exportaciones industriales del año } t-1} \right] * 100$ Agrupadas según potencial contaminante de la actividad industrial correspondiente.
Unidad de medida	Índice: año base 1997=100
Definición de las variables que componen el indicador	Exportaciones industriales: valor en dólares de los bienes industriales de origen nacional vendidos al exterior. Importaciones industriales: valor en dólares de los bienes industriales de origen extranjero comprados por el país. Potencial Contaminante: capacidad real cierta actual o futura de modificar el ambiente con cambios que afectan al ecosistema al cual pertenece el entorno. Se utiliza una clasificación que combina el Índice de Toxicidad Humana del Banco Mundial con la Clasificación Industrial Internacional Uniforme (CIIU) (The Industrial Pollution Projection System, 1991). Se anexa dicha clasificación en el cuadro N° 1.

Cobertura o Escala del indicador	Nacional.
Fuente de los Datos	Centro de Estudios para la Producción, Secretaría de Industria, Comercio y PyME en base al Instituto Nacional de Estadística y Censos (INDEC).
Disponibilidad de los Datos (cualitativo)	Formato electrónico en la Secretaría de Industria, Comercio y PyME
Periodicidad de los Datos	Anual
Período de la serie tiempo actualmente disponible	1994-2014
Requisitos de coordinación inter- institucionales para que fluyan los datos	Los datos se deben solicitar a la Secretaría de Industria, Comercio y PyME
Relación del indicador con Objetivos de la Política, Norma o Metas Ambientales o de DS	El indicador debe poder diferenciar entre una producción y la misma producción limpia donde se aplican buenas prácticas cuyo resultado es un proceso productivo con menor impacto ambiental y un producto con un ciclo de vida menos contaminante
Relevancia para la Toma de Decisiones	Visualizar la evolución del comercio exterior industrial, teniendo en cuenta el potencial contaminante de cada sector, permite orientar las decisiones en materia de políticas sectoriales y fiscales, así como adecuar los regímenes de promoción y reconversión tecnológica a una estrategia sustentable.



Fuente: Centro de Estudios para la Producción, Ministerio de Industria en base al Instituto Nacional de Estadística y Censos.



Fuente: Centro de Estudios para la Producción, Ministerio de Industria en base al Instituto Nacional de Estadística y Censos.

Descripción	<p>El comercio exterior de productos industriales presenta, a nivel general, un incremento año a año desde 2003, acompañando la recuperación de la producción (ver indicador 45), siendo negativo en los años 2009, 2012, 2013 y 2014 para las exportaciones. Mientras que las importaciones, tienen el mismo comportamiento que las exportaciones, a excepción del año 2013, donde exhiben un leve incremento. Desde el punto de vista del potencial contaminante, las reducciones más importantes en las importaciones se observan en los agrupamientos de alto y medio. En cuanto a las exportaciones también se verifica una reducción en las ventas de potencial alto, mientras que las de potencial medio crecen por encima de la media hasta 2012, pero a partir de ese momento comienzan a contraerse.</p>
--------------------	--

Cuadro Nº 1: Ordenamiento de las ramas industriales según el Índice de Toxicidad Humana y su clasificación industrial CIIU

COD CIIU Rv3	Descripción	Categoría
171	Hilatura, tejeduría y acabado de productos textiles	ALTO
173	Fabricación de tejidos y artículos de punto y ganchillo	ALTO
19	Curtido y adobo de cueros; fabricación de maletas, bolsos de mano, artículos de talabartería	ALTO
21	Fabricación de papel y de productos de papel	ALTO
241	Fabricación de sustancias químicas básicas	ALTO
2421	Fabricación de plaguicidas y otros productos químicos de uso agropecuario	ALTO
243	Fabricación de fibras manufacturadas	ALTO
252	Fabricación de productos de plástico	ALTO
26	Fabricación de otros productos minerales no metálicos	ALTO
27	Fabricación de metales comunes	ALTO
28	Fabricación de productos elaborados de metal, excepto maquinaria y equipo	ALTO
172	Fabricación de otros productos textiles	MEDIO
20	Producción de madera y fabricación de productos de madera y corcho, excepto muebles;	MEDIO
22	Actividades de edición e impresión y de reproducción de grabaciones	MEDIO
23	Fabricación de coque, productos de la refinación del petróleo y combustible nuclear	MEDIO
2422	Fabricación de pinturas, barnices y productos de revestimiento similares, tintas de imprenta	MEDIO
2423	Fabricación de productos farmacéuticos, sustancias químicas medicinales y productos botánicos	MEDIO
2424	Fabricación de jabones y detergentes, preparados para limpiar y pulir, perfumes y preparados de toca	MEDIO
2429	Fabricación de otros productos químicos n.c.p.	MEDIO
251	Fabricación de productos de caucho	MEDIO
29	Fabricación de maquinaria y equipo n.c.p.	MEDIO
30	Fabricación de maquinaria de oficina, contabilidad e informática	MEDIO
33	Fabricación de instrumentos médicos, ópticos y de precisión y fabricación de relojes	MEDIO
36	Fabricación de muebles; industrias manufactureras n.c.p.	MEDIO
37	Reciclamiento	MEDIO
15	Elaboración de productos alimenticios y bebidas	BAJO
16	Elaboración de productos de tabaco	BAJO
18	Fabricación de prendas de vestir; adobo y teñido de pieles	BAJO
31	Fabricación de maquinaria y aparatos eléctricos n.c.p.	BAJO
32	Fabricación de equipo y aparatos de radio, televisión y comunicaciones	BAJO
34	Fabricación de vehículos automotores, remolques y semirremolques	BAJO
35	Fabricación de otros tipos de equipo de transporte	BAJO