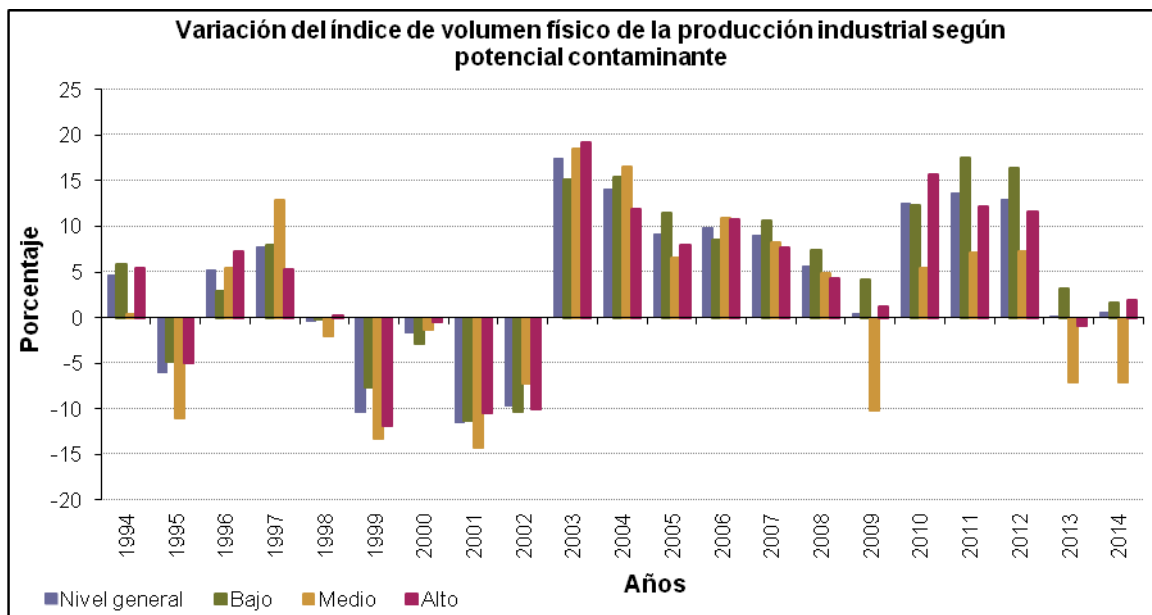


Sistema de Indicadores de Desarrollo Sostenible Argentina

Ficha Metodológica

Nombre del Indicador	Variación del volumen físico de la producción industrial según potencial contaminante.
Descripción Corta del Indicador	Muestra las variaciones interanuales del volumen físico de la producción industrial, agrupando los sectores de acuerdo a su potencial contaminante tomando como año base 1997. Es un indicador global, que no tiene en cuenta los distintos avances tecnológicos que pudieran presentar las empresas de los sectores considerados.
Relevancia o Pertinencia del Indicador para el Desarrollo Sostenible	El crecimiento de la producción industrial tiene impacto sobre la economía del país, a la vez que mejora el empleo y genera valor agregado a los recursos que utilizan capital natural. Pero los procesos productivos tienen, potencialmente, un efecto contaminante sobre el ambiente, que debe ser considerado al analizar su aporte al desarrollo sostenible.
Categoría	Interrelación de lo económico a lo ambiental
Alcance (qué mide el indicador)	Mide la evolución de la producción industrial, tomando como año base 1997. Agrupa los sectores industriales de acuerdo a su potencial contaminante.
Limitaciones (qué no mide el indicador)	Considera el potencial contaminante del sector industrial de acuerdo a la clasificación del Banco Mundial, basado en un estudio sobre industrias de Estados Unidos. Si bien es de uso frecuente, no considera las diferencias tecnológicas que puedan existir en relación a la industria nacional.
Fórmula del Indicador	$\left[\frac{\text{Índice del volumen físico de la producción ponderado del año } t - \text{Índice del volumen físico de la producción ponderado del año } t-1}{\text{Índice del volumen físico de la producción ponderado del año } t-1} \right] \times 100$ Agrupadas según potencial contaminante de la actividad industrial correspondiente.
Unidad de medida	Índice: año base 1997=100
Definición de las variables que componen el indicador	Índice volumen físico de la producción industrial ponderado: evolución de la producción de bienes industriales en un período dado ponderado por su contribución al Nivel General del indicador. Potencial Contaminante: capacidad cierta actual o futura de modificar el ambiente con cambios que afectan al ecosistema al cual pertenece el entorno. Se utiliza una clasificación que combina el Índice de Toxicidad Humana del Banco Mundial con la Clasificación Industrial Internacional Uniforme (CIIU) (The Industrial Pollution Projection System, 1991). Se anexa dicha clasificación en el cuadro N° 1
Cobertura o Escala del indicador	Nacional.
Fuente de los Datos	Centro de Estudios para la Producción, Secretaría de Industria, Comercio y PyME en base al Instituto Nacional de Estadística y Censos (INDEC).
Disponibilidad de los Datos (cualitativo)	Formato electrónico en la Secretaría de Industria, Comercio y PyME

Periodicidad de los Datos	Anual
Período de la serie tiempo actualmente disponible	1993-2014
Requisitos de coordinación inter- institucionales para que fluyan los datos	Los datos se deben solicitar a la Secretaría de Industria, Comercio y PyME
Relación del indicador con Objetivos de la Política, Norma o Metas Ambientales o de DS	
Relevancia para la Toma de Decisiones	Analizar la tendencia de la producción industrial, teniendo en cuenta el potencial contaminante de cada sector, permite orientar las decisiones en materia de políticas sectoriales y fiscales, así como adecuar los regímenes de promoción y reconversión tecnológica a una estrategia sustentable.



Fuente: Centro de Estudios para la Producción, Ministerio de Industria en base al Instituto Nacional de Estadística y Censos.

Descripción	El nivel de actividad industrial muestra un crecimiento sostenido desde 2003, con excepción del año 2014. Por nivel de toxicidad se observa que los productos de nivel medio experimentan una reducción a partir del año 2009, que pese a crecer en los años 2010 y 2011, no llegan a alcanzar los niveles del año 2008 (el máximo de la muestra). Este indicador acompaña el comportamiento del indicador 40 en referencia a las actividades correspondientes al potencial contaminante medio. Es importante mencionar que en las actividades de grado de toxicidad bajo, la producción industrial aumenta, mientras que tanto las exportaciones como las importaciones se reducen. A nivel general, las ventas y compras al exterior disminuyen mientras que la producción se mantiene, tendencia que se repite en las actividades con alto nivel de toxicidad (donde crece levemente en el último año).
--------------------	--

Cuadro Nº 1: Ordenamiento de las ramas industriales según el Índice de Toxicidad Humana y su clasificación industrial CIU

COD CIU Rv3	Descripción	Categoría
171	Hilatura, tejedura y acabado de productos textiles	ALTO
173	Fabricación de tejidos y artículos de punto y ganchillo	ALTO
19	Curtido y adobo de cueros; fabricación de maletas, bolsos de mano, artículos de talabartería	ALTO
21	Fabricación de papel y de productos de papel	ALTO
241	Fabricación de sustancias químicas básicas	ALTO
2421	Fabricación de plaguicidas y otros productos químicos de uso agropecuario	ALTO
243	Fabricación de fibras manufacturadas	ALTO
252	Fabricación de productos de plástico	ALTO
26	Fabricación de otros productos minerales no metálicos	ALTO
27	Fabricación de metales comunes	ALTO
28	Fabricación de productos elaborados de metal, excepto maquinaria y equipo	ALTO
172	Fabricación de otros productos textiles	MEDIO
20	Producción de madera y fabricación de productos de madera y corcho, excepto muebles;	MEDIO
22	Actividades de edición e impresión y de reproducción de grabaciones	MEDIO
23	Fabricación de coque, productos de la refinación del petróleo y combustible nuclear	MEDIO
2422	Fabricación de pinturas, barnices y productos de revestimiento similares, tintas de imprenta	MEDIO
2423	Fabricación de productos farmacéuticos, sustancias químicas medicinales y productos botánicos	MEDIO
2424	Fabricación de jabones y detergentes, preparados para limpiar y pulir, perfumes y preparados de toca	MEDIO
2429	Fabricación de otros productos químicos n.c.p.	MEDIO
251	Fabricación de productos de caucho	MEDIO
29	Fabricación de maquinaria y equipo n.c.p.	MEDIO
30	Fabricación de maquinaria de oficina, contabilidad e informática	MEDIO
33	Fabricación de instrumentos médicos, ópticos y de precisión y fabricación de relojes	MEDIO
36	Fabricación de muebles; industrias manufactureras n.c.p.	MEDIO
37	Reciclamiento	MEDIO
15	Elaboración de productos alimenticios y bebidas	BAJO
16	Elaboración de productos de tabaco	BAJO
18	Fabricación de prendas de vestir; adobo y teñido de pieles	BAJO
31	Fabricación de maquinaria y aparatos eléctricos n.c.p.	BAJO
32	Fabricación de equipo y aparatos de radio, televisión y comunicaciones	BAJO
34	Fabricación de vehículos automotores, remolques y semirremolques	BAJO
35	Fabricación de otros tipos de equipo de transporte	BAJO