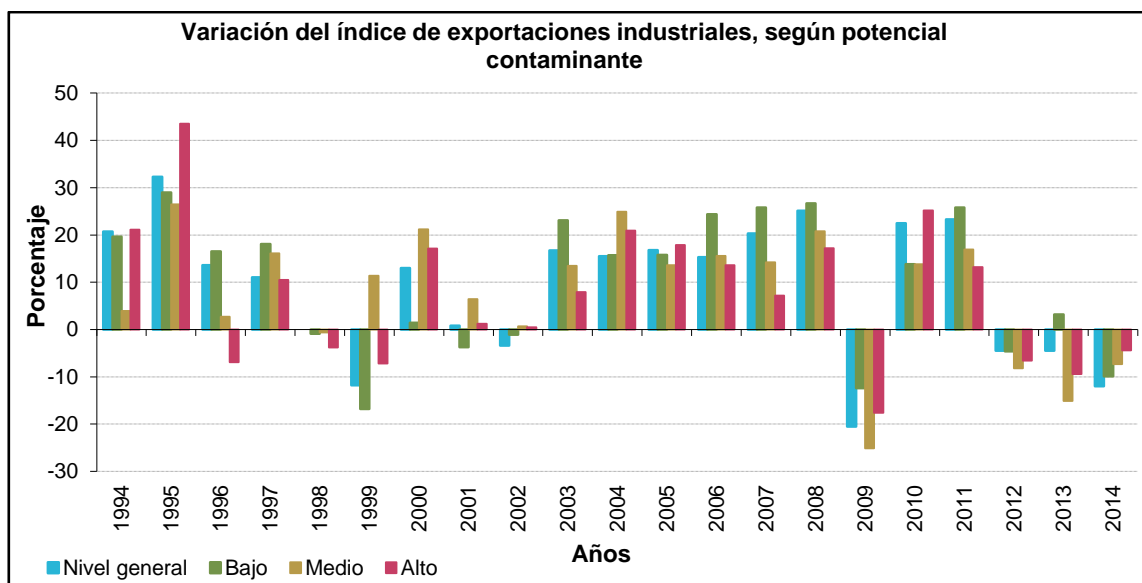
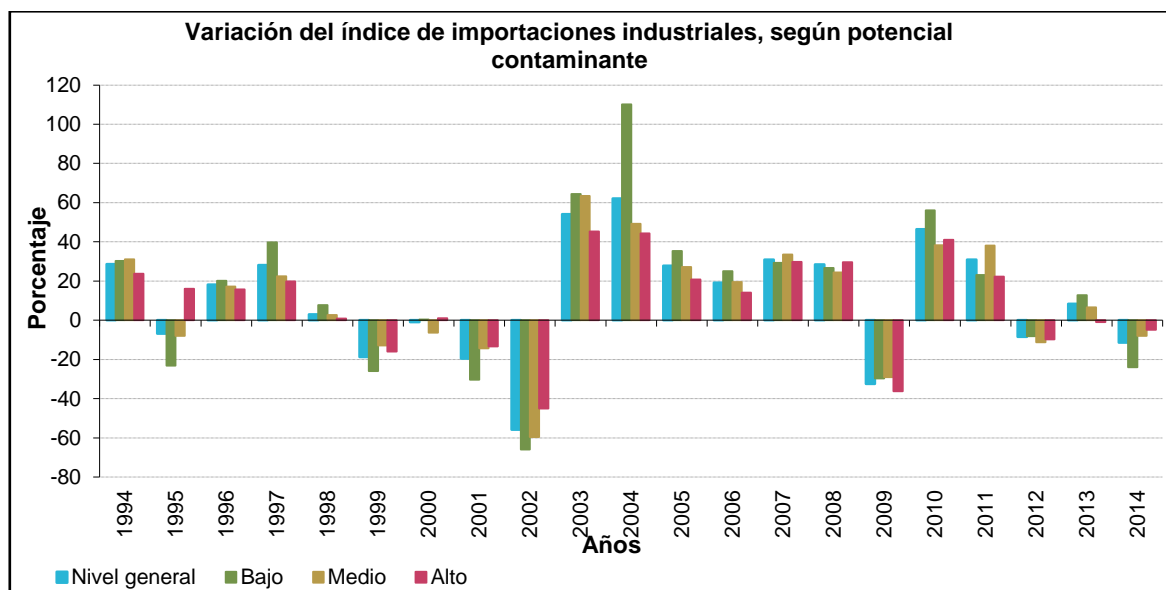


40. Variación del índice de exportaciones e importaciones industriales, según potencial contaminante

Muestra la evolución del comercio exterior de los sectores industriales, agrupados de acuerdo a su potencial contaminante, y comparados con el nivel general. Para ello se considera la variación que sufren año a año los índices de importación y exportación. Ambos índices son calculados tomando el año 1997 como base.



Fuente: Centro de Estudios para la Producción, Ministerio de Industria en base al Instituto Nacional de Estadística y Censos



Fuente: Centro de Estudios para la Producción, Ministerio de Industria en base al Instituto Nacional de Estadística y Censos

El comercio exterior de productos industriales presenta, a nivel general, un incremento año a año desde 2003, acompañando la recuperación de la producción (ver indicador 45), siendo negativo en los años 2009, 2012, 2013 y 2014 para las exportaciones. Mientras que las importaciones, tienen el mismo comportamiento que las exportaciones, a excepción del año 2013, donde exhiben un leve incremento. Desde el punto de vista del potencial contaminante, las reducciones más importantes en las importaciones se observan en los agrupamientos de alto y medio. En cuanto a las exportaciones también se verifica una reducción en las ventas de potencial alto, mientras que las de potencial medio crecen por encima de la media hasta 2012, pero a partir de ese momento comienzan a contraerse.

Fórmula

$$VIEPC = \left(\frac{\text{Índice de exportaciones industriales}_t - \text{Índice de exportaciones industriales}_{t-1}}{\text{Índice de exportaciones industriales}_{t-1}} \right) * 100$$

$$VIIPC = \left(\frac{\text{Índice de importaciones industriales}_t - \text{Índice de importaciones industriales}_{t-1}}{\text{Índice de importaciones industriales}_{t-1}} \right) * 100$$

Definición de variables

Exportaciones industriales: valor en dólares de los bienes industriales de origen nacional vendidos al exterior.

Importaciones industriales: valor en dólares de los bienes industriales de origen extranjero comprados por el país.

Potencial Contaminante: capacidad real cierta actual o futura de modificar el ambiente con cambios que afectan al ecosistema al cual pertenece el entorno. Se utiliza una clasificación que combina el Índice de Toxicidad Humana del Banco Mundial con la Clasificación Industrial Internacional Uniforme (CIIU) (The Industrial Pollution Projection System, 1991).

t: año analizado.

t-1: año anterior.

Relevancia del indicador para el desarrollo sostenible

El intercambio comercial con otros países de productos con valor agregado tiene alta relevancia para el desarrollo no sólo desde el punto de vista económico, por el ingreso de divisas, sino también por la inserción en un mundo globalizado. Para que este desarrollo sea sostenible, es necesario considerar, simultáneamente, la intensidad en el uso de recursos naturales y el potencial contaminante de las industrias, tomando medidas para mantener una relación equilibrada con el ambiente.