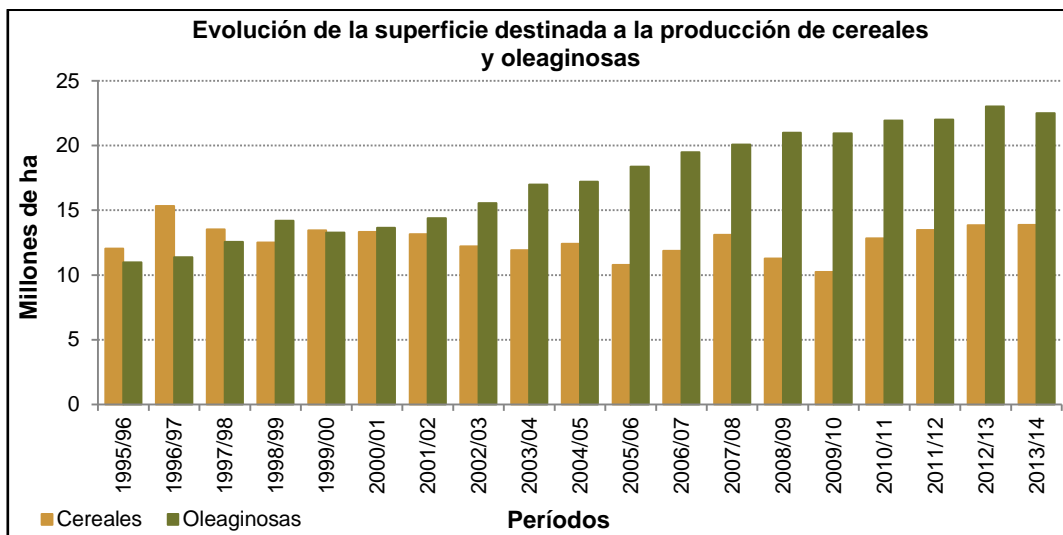
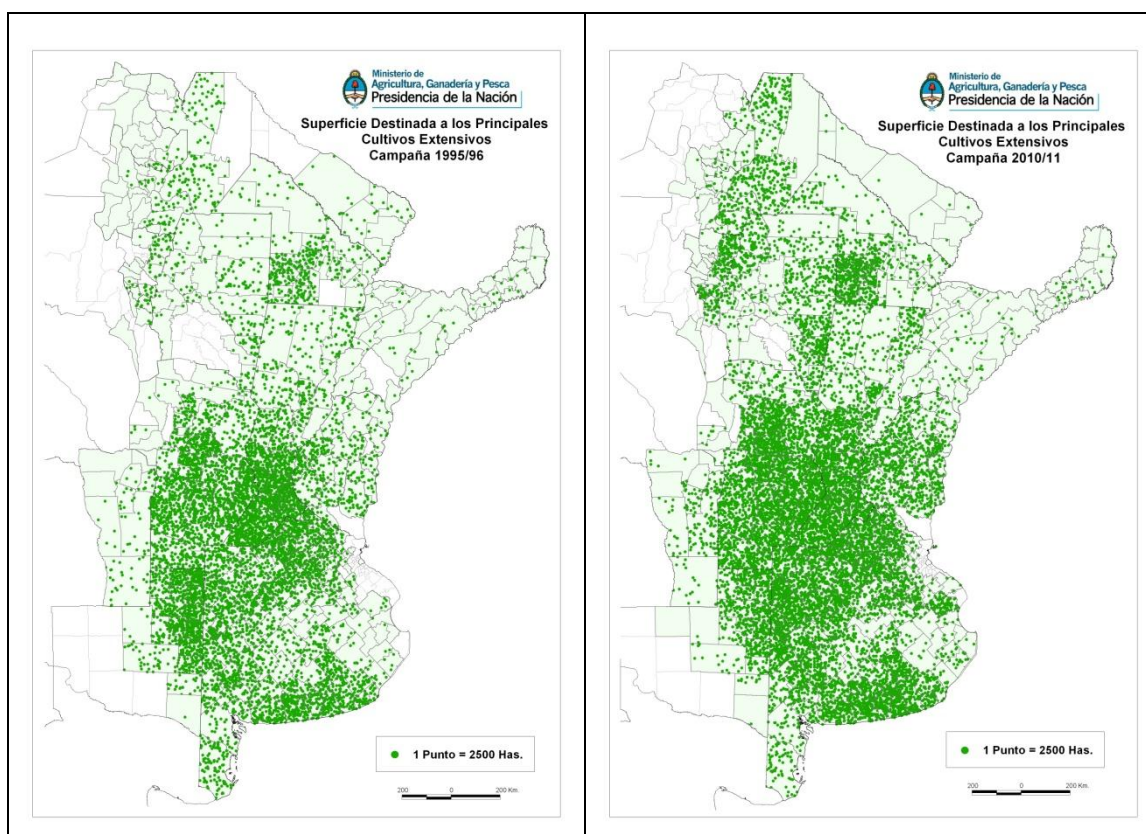


44.1.a Evolución de la superficie destinada a la producción de cereales y oleaginosas



Fuente: Dirección de Producción Agrícola sobre la Base de Datos de Estimaciones Agrícolas. Ministerio de Agricultura, Ganadería y Pesca

En el gráfico se observa una disminución de la superficie agrícola total durante el período 2013/2014. Los cereales mantuvieron su superficie implantada mientras que las oleaginosas disminuyeron la misma.



Fuente: Dirección de Producción Agrícola sobre la Base de Datos de Estimaciones Agrícolas. Ministerio de Agricultura, Ganadería y Pesca

Los mapas complementan a los datos previos. Comparan la distribución espacial de la superficie sembrada correspondiente a las campañas agrícolas 1995/96 y 2010/11.