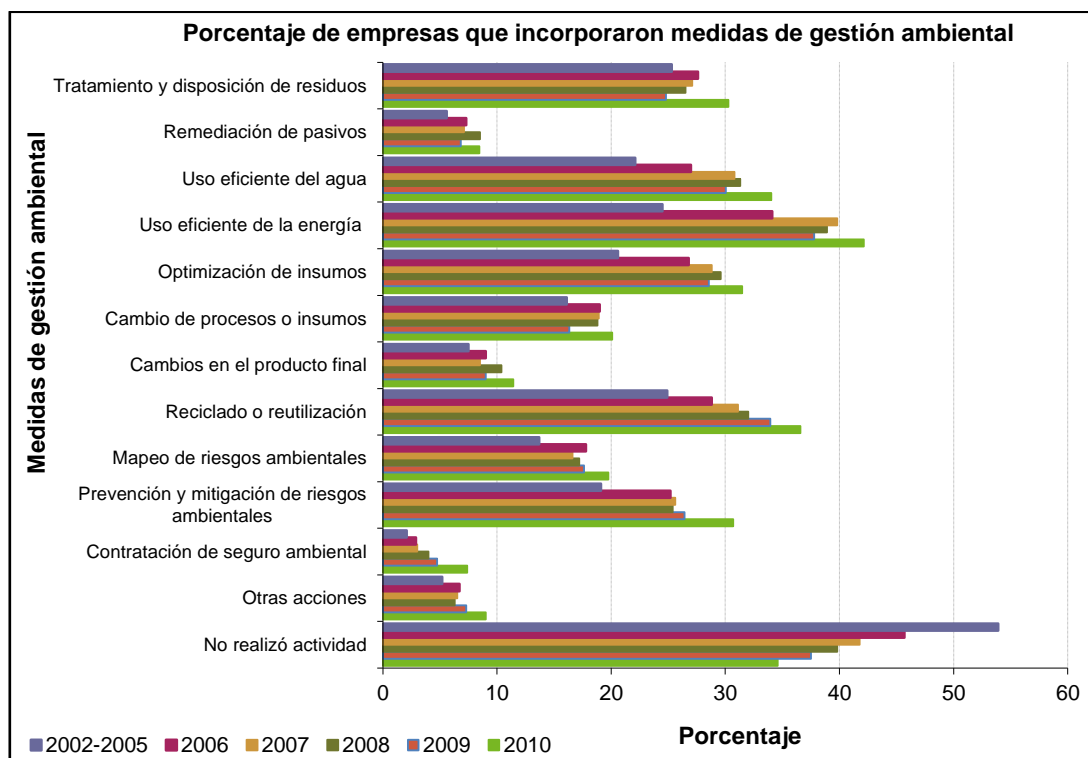


#### 46. Porcentaje de empresas que incorporaron medidas de gestión ambiental

Mide, dentro del padrón de industrias seleccionadas, a aquellas empresas que han implementado medidas de gestión ambiental, en el período considerado. Estas acciones no son excluyentes, es decir, cada empresa pudo haber implementado más de una. Comprenden: prevención y control de la contaminación; rediseño de procesos y productos; constitución de garantías financieras ambientales y remediación de pasivos.



Fuente: Encuesta Nacional de Innovación y Conducta Tecnológica (ENIT). Instituto Nacional de Estadística y Censos. Ministerio de Economía y Finanzas Públicas

Según datos de la ENIT, la realización de acciones ambientales presenta una diferencia porcentual de 8,2% entre el período 2002-2005 y el año 2006, de 3,9% entre los años 2006 y 2007, de 2,0% entre 2007 y 2008, de 2,3% entre 2008 y 2009, y de 2,9% entre 2009 y 2010, representando un incremento total para el período del 19,3%<sup>1</sup>. Mientras que en los primeros años la proporción de empresas que involucraron dichas prácticas fue del 46,1%, en los años siguientes dicha participación representa a más de la mitad de las empresas del panel, alcanzando un valor de 65,4% en el año 2010

#### Fórmula

$$EMGA = \left( \frac{\text{Cantidad de empresas que incorporaron medidas de gestión ambiental}_t}{\text{Total de empresas relevadas}_t} \right) * 100$$

#### Definición de variables

*EMGA*: Porcentaje de empresas que incorporaron medidas de gestión ambiental.

*Medidas de Gestión Ambiental*: acciones o prácticas que permiten controlar lo que ocurre en los distintos puntos de contacto entre los procesos y productos realizados por una empresa y su entorno, previniendo, evitando o mitigando los impactos negativos al ambiente.

*Total de empresas relevadas*: empresas que participan en la Encuesta de Innovación y Conducta Tecnológica (ENIT).

*Empresas que incorporaron medidas de gestión ambiental*: las empresas dentro de la encuesta que incorporaron medidas de gestión ambiental.

*t*: año analizado.

<sup>1</sup> La diferencia porcentual fue calculada considerando la diferencia en la proporción de empresas que realizaron actividades de medio ambiente entre períodos.

**Relevancia del indicador para el desarrollo sostenible**

El uso indiscriminado de recursos ambientales por las actividades productivas y la utilización del medio como receptor de sus desechos fue y continua siendo un grave problema para la sustentabilidad del desarrollo. Por lo tanto, resulta importante medir la mejora en el desempeño ambiental de las empresas y la implementación de acciones para la remediación de los pasivos ambientales anteriormente generados.